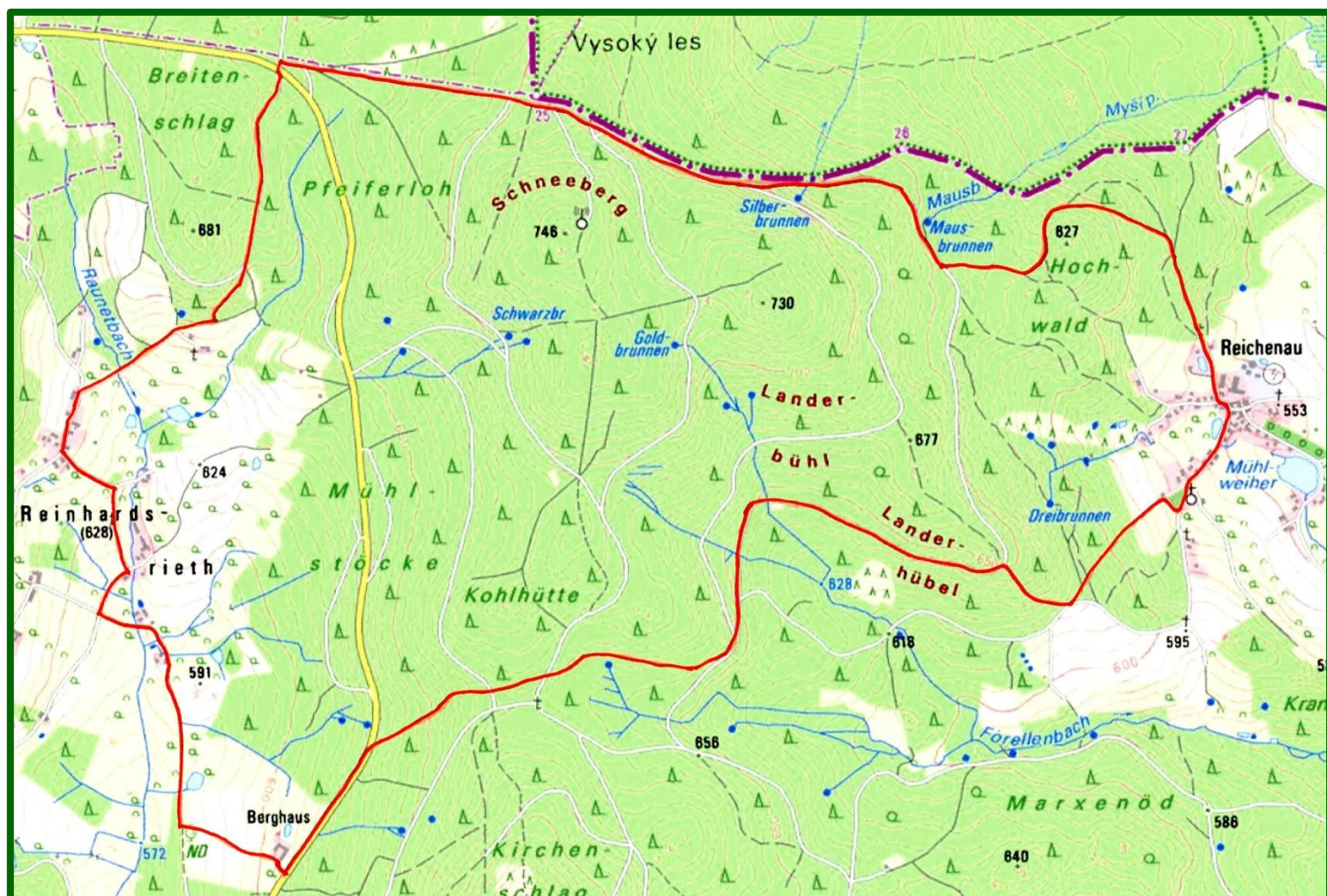


Reichenau – Reinhardsrieth – Reichenau



Rundweg: Reichenau – Reinhardsrieth – Reichenau

Markierung:



Länge: 10,7 km

Dauer: ca. 3 1/2 Stunden

Strecke: mittel

Einkehrmöglichkeiten: siehe PDF-Liste: Gasthäuser auf den Wanderwegen

Ausgangspunkt ist die Kapelle der Ortschaft Reichenau zunächst gehen wir der Markierung folgend ca. 200 m in Richtung Ortschaft, um dann im nordöstlicher Richtung – rechts sieht man in einiger Entfernung das Lama - Gehege, am Stöckl-Gedenkstein vorbei leicht bergan durch den Hochwald über einen Wiesenweg sowie Waldweg an der ehem. Grenze zum Bankl. Hier überqueren wir die Straße um auf einen bequemen Wanderweg nach Reinhardsrieth zu gelangen, der Weg führt direkt gerade aus zu einem Imker, links haltend

gehen wir nach ca. 200 m am alten Schulhaus bergab, vorbei am Rotwildgehege. Auf gut markierten Weg, leicht bergan gehen wir in Richtung Berghaus. Nach ca. 400 m auf der Straße nach Flossenbürg gehen wir nach rechts um dann durch einen engen wunderschönen Hohlweg zu wandern. Nach dem Passieren des Nurtschweges, gehen wir auf ebener Strecke durch das „Drei Brunnen“ Waldgebiet, um dann nur noch bergab gehend zum Ausgangspunkt an der Reichenauer Kapelle zu gelangen.



Dorfkapelle Reinhardsrieth
Erbaut: 18 85

Kleine Kapelle in Reinhardsrieth

